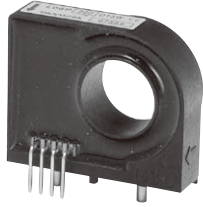


磁気比例式 貫通型
Magnetic Proportion System / Through Type

L08P W/IPV SERIES



仕様 SPECIFICATIONS

Ta=+25°C, RL=10kΩ, Vcc=±15V

カタログ品番 Types		L08P100D15IPV	L08P200D15W	L08P300D15IPVW
項目 Spec				
定格電流 Primary nominal current	If	100AT	200AT	300AT
飽和電流 Saturation current	If max	≧ ±300AT	≧ ±600AT	≧ ±600AT
定格出力電圧 Rated output voltage	Vo	4V±0.040V (at If)		
オフセット電圧 Offset voltage	Vof	≦±0.030V (at If = 0A) *1		
出力直線性 Output linearity (0A~If)	εL	≦±1% (at If)		
電源電圧 Power supply voltage	Vcc	±15V±5%		
消費電流 Consumption current	Icc	≦±20mA		
di/dt 応答速度 Response time	tr	≦3μs at 70% of If - 70% of Vo (di/dt=100A/μs) ≦5μs at 10% of If - 90% of Vo (di/dt=100A/μs)		
出力電圧温度特性 Thermal drift of gain	TcVo	≦±0.05% / °C (Without Tc Vof)		
オフセット電圧温度特性 Thermal drift of offset	TcVof	≦±1.0mV / °C (at If=0A)		
ヒステリシス誤差 Hysteresis error	VOH	≦20mV (at 0A → If → 0A)		
絶縁耐圧 Insulation voltage	Vd	AC2500V、1分間(感応電流 0.5mA)、貫通部内側⇄ケースピン&端子一括間 AC2500V for 1 minute (Sensing current 0.5mA) inside of through hole ⇄ terminal		
絶縁抵抗 Insulation resistance	Ris	≧500MΩ (at DC500V) 貫通部内側⇄ケースピン&端子一括間 inside of through hole ⇄ terminal		
動作温度範囲 Ambient Operating temperature	TA	-20°C~+80°C		
保存温度範囲 Ambient storage temperature	TS	-25°C~+85°C		

*1 オフセット電圧はコアヒステリシス除去後の値とする。
*1 Offset voltage value is after removal of core hysteresis.

外形図 DIMENSIONS (mm)

L08P100D15IPV

L08P200D15W, L08P300D15IPVW

